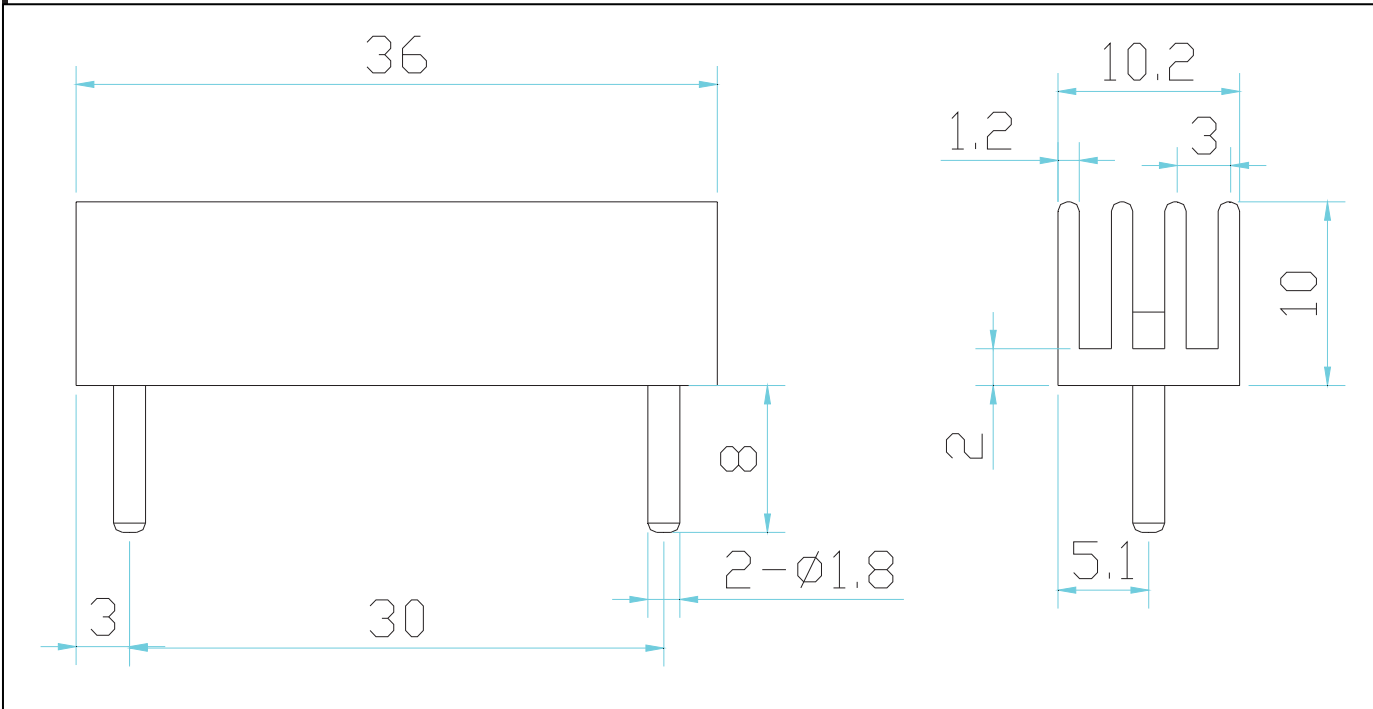


启东市汇通螺丝厂 QIDONG HUITONG SCREW FACTORY

物料号 PART NO.	Q90G6295-3	日期 DATE	2010.12.23
客户 CUSTOMER	TPV		
客户订单号码 ORDER NO.		规格 SPECIFICATION	

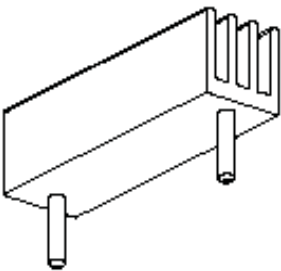
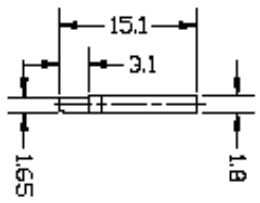
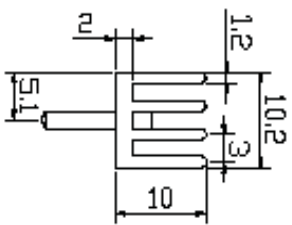
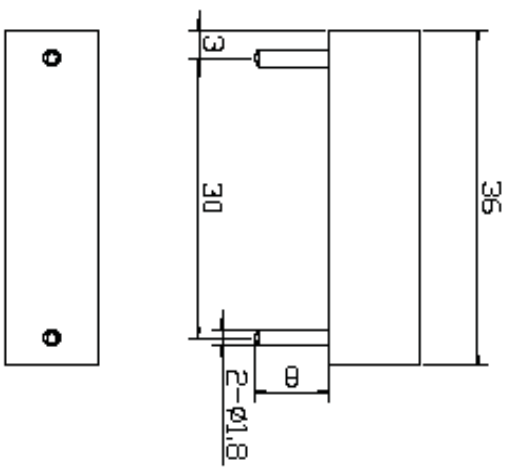
工艺图 TECHNICAL DRAWING



技术规格 TECHNICAL SPECIFICATION	标准规格 STANDARD MEASUREMENT	公差 TOLERANCE (+/-)	意见 REMARKS
Length	36	±0.15	
Length	30	±0.15	
Length	3	±0.1	
Length	10.2	±0.1	
Length	5.1	±0.1	
Length	10.0	±0.1	
Length	2.0	±0.1	
Length	3	±0.1	

仅供办公室使用 FOR OFFICE USE ONLY

制图者 DRAWN BY		客户CUSTOMER:	
工程师 ENGINEERING		1) 批准APPRDVE BY:	
品检 QUALITY CONTROL		2) 签约, 认证	
核准 APPROVE BY		SIGNATORIES, CHOP&RETURN	
重量 SCALE		SHEET	



- 物料表
1. 壳体 见规格
 2. 零件材料见规格
 3. 壳体材料SDPPM, 规格号: EN1122.
 4. 壳体材料SPPM(规格号: EN1122), 壳体材料: GPPM, 壳体材料材料: DOPP, PBB, PBDE
 5. 壳体材料SDPPM

名称	规格	数量	单位	备注
壳体	TPV	1	个	
零件	Q9106295-3	2010.11.30	个	
零件	6063 T5 AL		个	
零件	AD1		个	

白家市仁通塑料厂
 QIDONG BUILDING INDUSTRIES PLASTIC CO., LTD

比例 1:1
 单位 mm
 3000