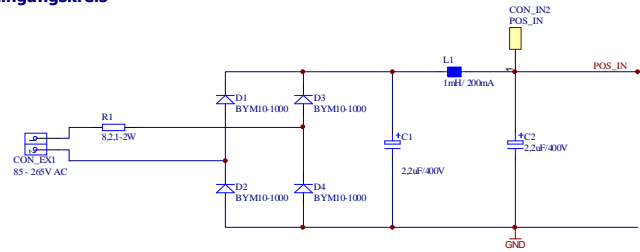
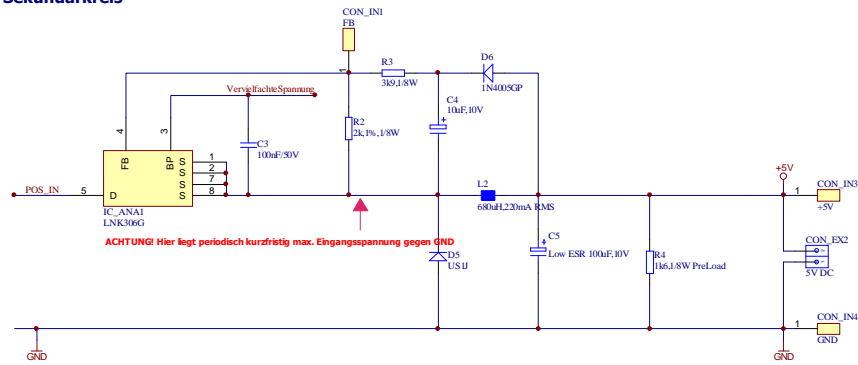


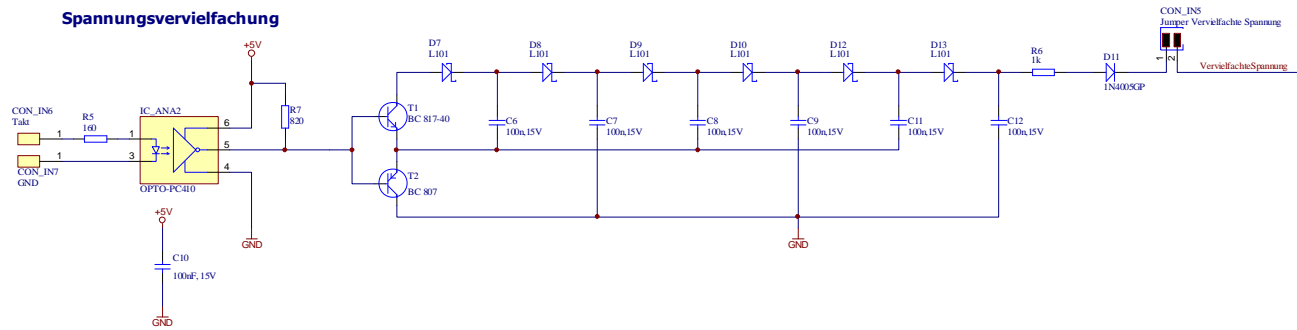
Eingangskreis



Sekundärkreis



Spannungsvervielfachung



Text2
Switec Logo
Schaltenteil Erprobung

		Datum		Projekt:		Switec GmbH		Maßstab:		=	
		Bearb.		Schaltnetzteil Testplatine V1.0		Graue - Burg - Str. 24-26		+			
		Gepr.				53332 Bornheim		Vers.: 1		Blatt 0	
Zustand		Name		Urspr.		Tel.: 0 22 27 / 91 71 - 0		Rev.: 1		von 0 Bl.	
1	Änderung	Datum		3	Ers. f.	4	Ers. d.	5	6	7	8